



SISTEMA DE GERÊNCIA - DmView

Sistema de Gerenciamento DmView



O **DmView** é o Sistema de Gerência desenvolvido para supervisionar e configurar os equipamentos DATACOM, disponibilizando funções para gerência de supervisão, falhas, configuração, performance e segurança. O sistema pode ser integrado a outras plataformas de gerência ou pode operar de forma independente. Também é possível utilizar diferentes arquiteturas de gerência, desde a operação em campo via notebook até um projeto centralizado com servidores redundantes e múltiplas consoles de acesso.

Características Gerais

O **DmView** disponibiliza o acesso as suas funcionalidades através de uma Interface Gráfica amigável e fácil de ser utilizada. Ele permite o acesso simultâneo de múltiplos usuários em estações de gerência distintas, possibilitando que operadores diferentes possam gerenciar a mesma rede de equipamentos DATACOM. Os usuários do sistema operam com níveis de acesso distintos, sendo possível restringir a operação por tipo de equipamento ou localidade (*).

Entre as principais funcionalidades do **DmView**, podemos citar:

- Visualização e monitoração dos equipamentos gerenciados, suas interfaces e CPU, permitindo identificação do estado operacional e alarmes ativos;
- Recepção e tratamento dos eventos gerados pelos equipamentos, com notificação automática da ocorrência de falhas e opção para executar ação específica quando determinado evento é recebido;
- Execução de ações de diagnóstico e visualização de parâmetros e contadores de performance;
- Completa configuração dos equipamentos DATACOM, inclusive com cadastro de dados de identificação e localidade;
- Backup programável da configuração dos equipamentos gerenciados;
- Ferramentas para localização de equipamentos e suas interfaces, incluindo localização por estado operacional, localidade, cliente atendido, etc;

(*) Funcionalidade disponível sob consulta



SISTEMA DE GERÊNCIA - DmView

- Visualização dos equipamentos DATACOM através de mapas topológicos, com facilidade para criação de localidades e de links;
- Ferramentas para Provisionamento de circuitos, que permitem a criação, alteração e localização de circuitos existentes na rede, usando como parâmetros de busca o cliente atendido e/ou prioridade do circuito;
- Correlação de eventos customizável, com identificação de circuito, cliente atendido e prioridade;
- Relatórios acessíveis via interface Web com facilidade para exportação em formato HTML, PDF® e CSV;
- Suporte a servidores redundantes operando em cluster para alta disponibilidade automática;
- Suporte a diferentes sistemas operacionais (Microsoft Windows® e Sun Solaris®) e bases de dados (Oracle® e Firebird®).

O **DmView** é disponibilizado em duas versões. A versão Standalone é recomendada para operação em computadores com baixo poder de processamento e memória, tipicamente notebooks utilizados na implantação dos equipamentos. Esta versão possui algumas limitações que visam garantir uma operação agradável do sistema, mesmo em computadores de pequeno porte. As restrições são não receber e tratar eventos, não gerar relatórios Web, permitir que apenas um usuário utilize o sistema ao mesmo tempo e permitir a gerência de no máximo cinco equipamentos. Na versão Enterprise, nenhuma destas restrições existe, sendo a solução completa de gerência **DmView**, incluindo todas as ferramentas disponíveis no sistema.

Gerência de Supervisão e Falhas

Através de monitoração constante dos equipamentos DATACOM, o sistema **DmView** é capaz de identificar e diagnosticar situações de falha na rede. A visualização destas situações é feita através de mapas topológicos e janelas de bayface para cada tipo de equipamento. A propagação hierárquica do estado mais crítico assegura rápida identificação da ocorrência de um problema. Janelas de diagnóstico permitem executar ações de testes em interfaces e circuitos, facilitando a localização exata do problema na rede.

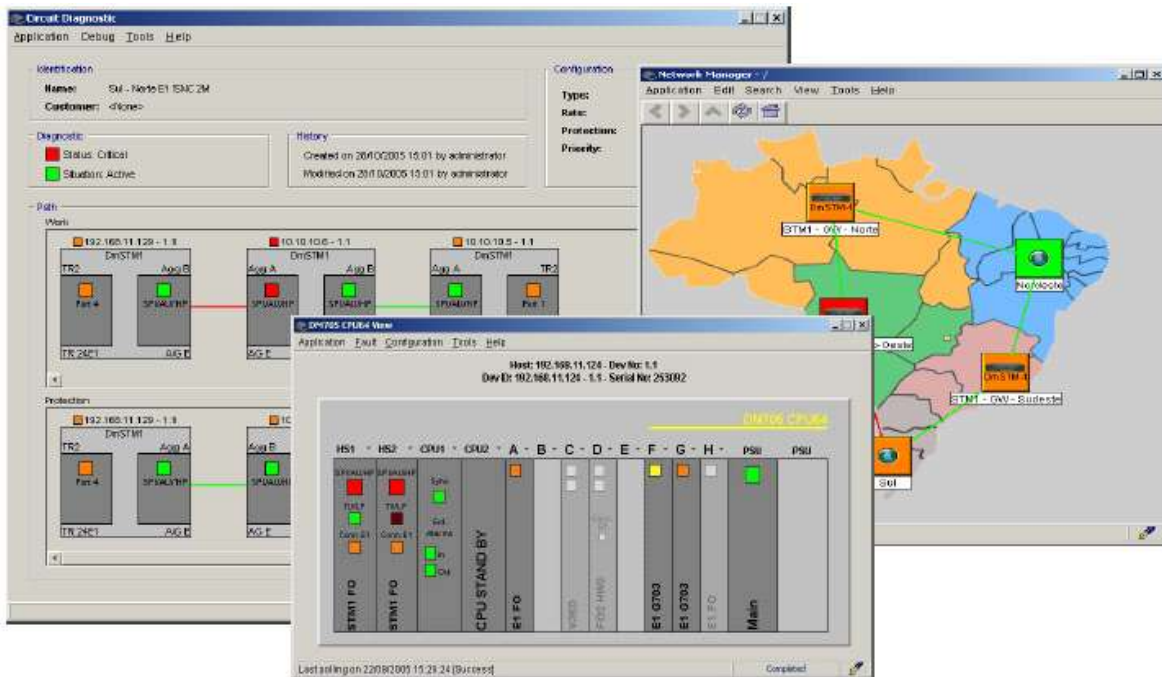


SISTEMA DE GERÊNCIA - DmView

O sistema também é capaz de receber eventos de falha e normalização gerados pelos equipamentos. Quando eventos são recebidos, eles são armazenados em base de dados e correlacionados. Esta facilidade torna o trabalho de identificação, reconhecimento da falha e da sua normalização, mais rápido e consistente. Os eventos são automaticamente exibidos em janela específica e podem ser agrupados e filtrados livremente. Através de atalhos, é possível visualizar a interface e o equipamento em estado de falha a partir de qualquer evento listado nesta janela. Ações de notificação podem ser configuradas para cada tipo de evento gerado pelos equipamentos DATACOM. Eventos recebidos podem ser exportados, constituindo histórico para futura consulta. Também é possível integrar o sistema de eventos do **DmView** com outras plataformas existentes, de forma a consolidar o tratamento dos eventos de todas as redes gerenciadas.

Pode-se citar ainda as seguintes funcionalidades para gerência de supervisão e falhas disponíveis no **DmView**:

- Inibição de falhas configurável;
- Relatório de eventos disponível via interface Web com exportação para HTML, PDF® e CSV.





Gerência de Configuração

As tarefas de configuração dos equipamentos DATACOM também podem ser feitas pelo sistema de gerência **DmView**. Opções para configuração de fontes de relógio, tipos de topologias, operação das interfaces, cross-conexões, entre outras, são apresentadas para o usuário através da Interface Gráfica do sistema. A coerência da configuração é verificada antes do envio das informações para os equipamentos, garantindo que a nova configuração esteja correta.

A configuração das interfaces pode ser feita antes da inserção física da mesma no equipamento, através da funcionalidade de Configuração Lógica. O sistema permite que um dispositivo seja equipado logicamente com suas interfaces compatíveis, possibilitando a configuração de maneira análoga ao caso da interface fisicamente presente. Todos os parâmetros de configuração disponíveis podem ser utilizados, inclusive sendo possível utilizar tal interface para a criação de circuitos.

Visando facilitar o trabalho de configuração e ativação de circuitos na rede, o **DmView** disponibiliza funcionalidades de Provisionamento de Circuitos. Desta forma, o complexo trabalho de configuração de um circuito que trafega em diversos equipamentos é facilitado por uma ferramenta fácil e completa. Através desta ferramenta, o usuário informa os dois nodos terminais do circuito, sua identificação, velocidade e prioridade. Parâmetros de backup do circuito também são preenchidos, bem como a identificação do cliente atendido. Estas informações são processadas pelo sistema de gerência, que calcula o caminho (path) deste circuito, armazenando-o na base de dados e prosseguindo com a ativação desta configuração na rede. O planejamento e pré-alocação dos recursos disponíveis na rede também é possível através da funcionalidade de reserva de circuito (*).

Uma vez que os equipamentos estejam implantados e corretamente configurados, é possível agendar a ferramenta de backup automático de configuração para salvar uma cópia e criar histórico destas informações. Na eventualidade de ocorrer algum problema em um equipamento em operação, esta ferramenta permite restaurar a configuração salva em uma única e simples operação. O sistema permite ainda que a configuração de um determinado equipamento seja aplicada em outros similares, tornando a implantação e configuração inicial de muitos equipamentos uma tarefa rápida e menos suscetível a erros.

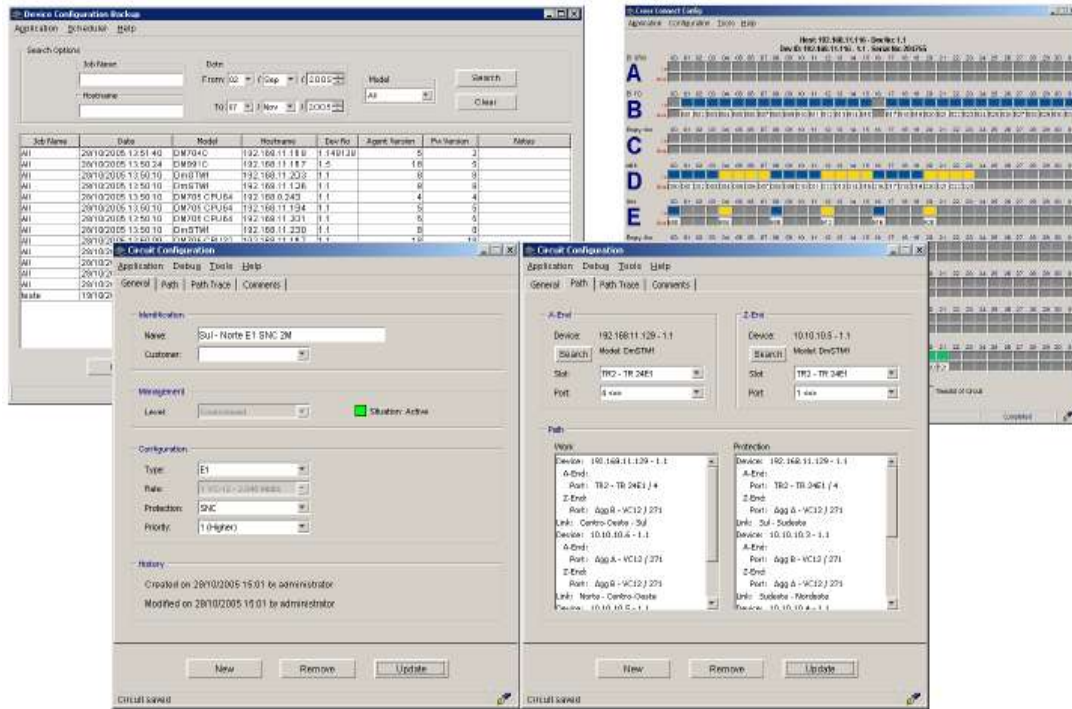
Dentre as demais facilidades de configuração destacam-se ainda:

- Cadastro de dados de identificação dos equipamentos gerenciados;
- Cadastro de clientes;
- Customização da identificação dos alarmes externos.

(*) Funcionalidade disponível sob consulta

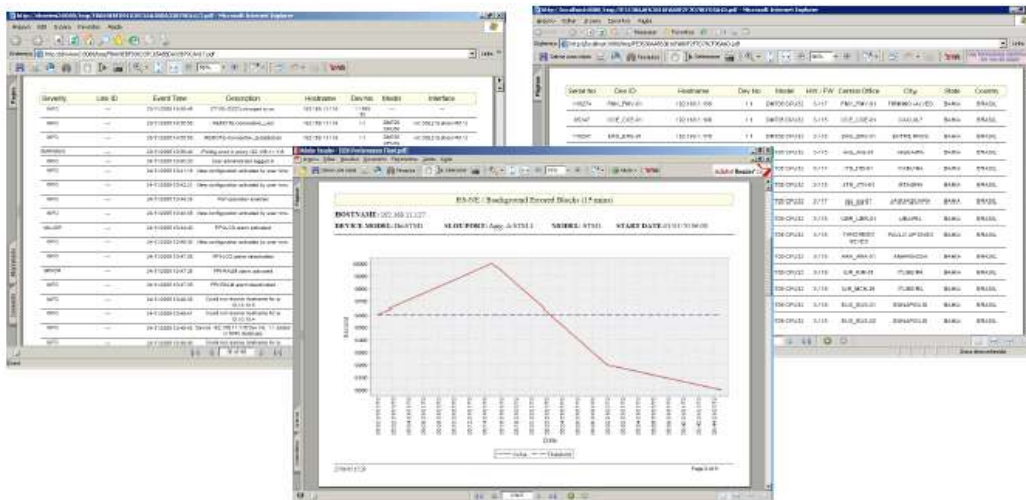


SISTEMA DE GERÊNCIA - DmView



Gerência de Inventário e Performance

Através de uma interface Web amigável, o **DmView** permite ao operador do sistema extrair os mais diversos tipos de relatórios. Todos os documentos são exportáveis para os formatos HTML, PDF® e CSV, garantindo dessa forma que os mesmos possam ser enviados ou arquivados. Inventários de equipamentos e interfaces são algumas das possibilidades existentes no sistema, bem como histórico de eventos, listagem de circuitos, etc. Gráficos de desempenho apresentam a informação de forma clara e rápida, auxiliando na manutenção da qualidade do serviço contratado.





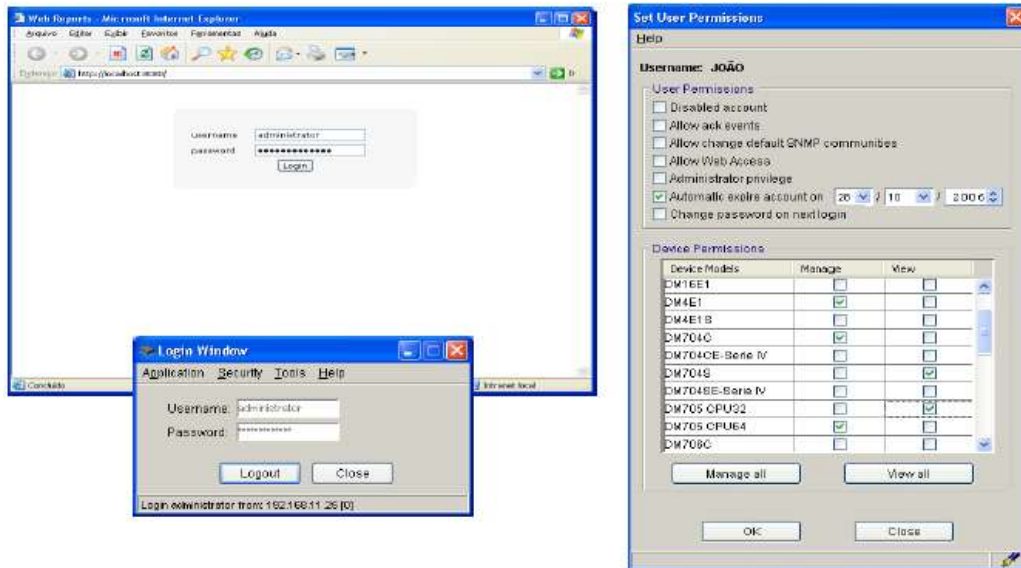
SISTEMA DE GERÊNCIA - DmView

Gerência de Segurança

O administrador do sistema pode gerenciar os usuários da rede, criando, alterando e removendo suas contas de forma centralizada. O sistema permite configurar envelhecimento de senha, bloqueio automático de conta, histórico de senhas utilizadas, entre outras opções que visam garantir o acesso apenas de pessoal autorizado. O administrador pode definir também quais operadores terão privilégios de administrador, acesso à interface Web, etc.

A existência de diversas equipes de operadores e as dimensões da rede gerenciada exigem uma segmentação dos equipamentos em grupos, visando facilitar a operação diária da rede. Neste ambiente, o **DmView** permite uma configuração de segurança onde apenas as equipes autorizadas possam gerenciar seus equipamentos e não os demais. Uma conta de operador pode ser definida para ter direito total em determinados tipos de equipamentos e apenas direito de visualização em outros modelos. A mesma segurança pode ser feita considerando a localidade do equipamento, e não apenas seu modelo (*).

As informações sigilosas como senhas são armazenadas fora do sistema de gerência, em local apropriado e seguro. Esta característica se baseia na segurança do sistema de banco de dados Oracle® e Firebird®, ou ainda, em um servidor corporativo Radius e/ou LDAP (*). A comunicação entre os processos do sistema também é segura, através de protocolos criptografados.



(*). Funcionalidade disponível sob consulta



SISTEMA DE GERÊNCIA - DmView

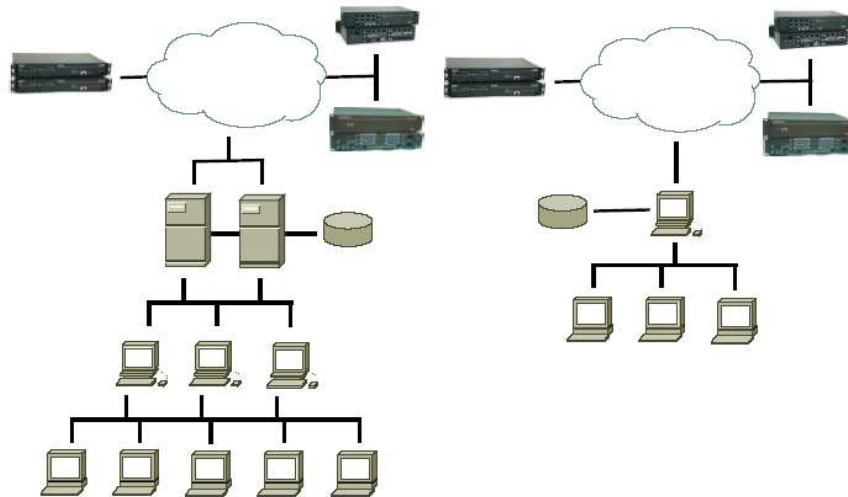
Projetos de Arquitetura

O sistema de gerência **DmView** foi desenvolvido para acessar diretamente um equipamento, suportar redes pequenas com dezenas de equipamentos, ou grandes redes com milhares de dispositivos. Independente da complexidade do ambiente gerenciado, a interface gráfica utilizada é a mesma, facilitando a comunicação entre os operadores e os técnicos em campo.

Além de operar de forma independente, onde a visualização topológica dos equipamentos é feita pelo próprio sistema **DmView**, existe a opção de integração com outras plataformas de gerência, como HP OpenView Network Node Manager® e Alcatel NM 5620® .

Em redes com centenas ou milhares de equipamentos, a operação simultânea de diversos operadores sobre a mesma rede gerenciada é usual e necessária. Nestes casos, é essencial que o sistema de gerência permita o acesso simultâneo de vários operadores, respeitando níveis de acesso diferenciados por usuário e garantindo o acesso concorrente a um mesmo equipamento. O **DmView** disponibiliza acesso simultâneo para diversos operadores sobre uma mesma rede de equipamentos através de consoles de gerência e emulação de terminal.

Com diversas opções de implantação, o **DmView** suporta diferentes projetos de arquitetura, sendo capaz de gerenciar redes pequenas utilizando um único servidor com a mesma eficiência que gerencia milhares de equipamentos utilizando servidores redundantes, consoles de gerência e terminais de emulação gráfica.



A flexibilidade do **DmView** também se estende para os Sistemas de Bases de Dados e Sistemas Operacionais suportadas. O usuário pode escolher entre Firebird® e Oracle® para o armazenamento das informações da rede e entre Microsoft Windows® XP/2000/2003 ou Sun Solaris® para Sistema Operacional.



Licenciamento do DmView

Versão Server Standalone Windows ou Server OpenView

- Licença DEMO
 - Até 15 NEs sem expiração de software;
 - Sem limite de consoles (depende do hardware server);

- Licenciado “Licença do OpenView não Inclusa”
 - Acima de 15 NEs;
 - Sem limite de consoles (depende do hardware server);

Especificações Mínima de Hardware Necessário

Versão Server Standalone Windows

- Redes pequenas até 50 NE's
 - Processador Pentium III 1GHZ ou compatível;
 - Memória RAM – 512MB (mínimo);
 - Disco rígido de 4GB;
 - Interface de rede 10/100;
 - Drive de CD-ROM para instalação;
 - Monitor 17” ou superior, resolução de 1024 X 768, esquema de cores “high color (16bits)”.

- Redes médias, até 500 NE's
 - Processador Pentium IV 2.8GHZ ou compatível;
 - Memória RAM – 1GB (mínimo);
 - Disco rígido de 10GB;
 - Interface de rede 10/100;
 - Drive de CD-ROM para instalação;
 - Monitor 17” ou superior, resolução de 1024 X 768, esquema de cores “high color (16bits)”.

- Redes grandes, superior a 1000 NE's
 - Processador Dual XEON 2GB;
 - Memória RAM – 2GB (mínimo);
 - Disco rígido de 30GB preferencialmente barramento SCSI;
 - Interface de rede 10/100;
 - Drive de CD-ROM para instalação;
 - Monitor 17” ou superior, resolução de 1024 X 768, esquema de cores “high color (16bits)”.



SISTEMA DE GERÊNCIA - DmView

Versão Server OpenView

- Observar Requisitos de Hardware da HP "Hewlett Packard Company"
- Console
 - Processador Pentium III 1GHZ ou compatível;
 - Memória RAM – 256MB (mínimo);
 - Disco rígido de 1GB;
 - Interface de rede 10/100;
 - Drive de CD-ROM para instalação;
 - Monitor 17" ou superior, resolução de 1024 X 768, esquema de cores "high color (16bits)".

Especificações Mínima de Software Necessário

Sistema Operacional

- Sistema Operacional
 - Standalone Server Windows: Windows2000/2003/XP;
 - Server OpenView: SUN Solaris.
- Banco de Dados
 - Standalone Server Windows: Firebird (Integrado ao DmView);
 - Server OpenView: Oracle a parte.
- Outros
 - Versão OpenView – HP OpenView NNM 6.2;
 - JAVA SDK versão 1.4.2_05.

Para maiores informações consulte-nos:
Help-Desk (11) 3053 2614
www.cmatelecom.com.br
telecom@cma.com.br